

地域医療支援病院・地域がん診療連携拠点病院・臨床研修指定病院（管理型）



労働者健康福祉機構 **新潟労災病院**

〒942-8502 上越市東雲町1-7-12 電話：025(543)3123

## 20年！

事務局長 堀田 富士夫

寄稿にあたりご挨拶申し上げます。本年4月に茨城県から異動により赴任しました。今後ともよろしくお願い致します。

実は、当院での勤務は2度目となります。表題のとおりちょうど20年。この間、労働者健康福祉機構本部がある神奈川県川崎市の他、鳥取県米子市、秋田県大館市、茨城県神栖市を經由してここ上越市に着任した次第です。

20年前の病院建物は、ちまたでは『航空母艦』と呼ばれていたように思いますが、非常に動線の長い建物でした。しかし、今は都会のオフィス並みの建物に変わっており、時の流れを感じています。

しかし、変わったのは建物だけではありません。医療、病院を取り巻く環境も大きく変わりました。昨年、前任地神栖市の隣、千葉県銚子市の市立病院が医師不足と経営難で休院しました。医療機関にとっては、大変厳しい時代であります。

とはいえ、この新潟労災病院はちと違いますぞ！

私事である20年の時の流れに関係なく、新潟労災病院は半世紀にわたり関川の流れを見続けてきました、という歴史があります。

このことはひとえに地域の皆様のお力添えがあればこそその結果として現在の新潟労災病院があるものと思ひ、感謝申し上げます。ごさいます。

当院では、酒井病院長のもと『病院基本姿勢』のとおり、質の高いそして安全な医療サービスを常に提供できるよう努めて参ります。

地域の皆様には、これからも当院を温かく見守り、時には厳しくご指導頂ければ幸いです。

重ねてよろしくお願い致します。



# 「イレウス」について

第3外科部長 井上 譲



この原稿を書いている最近のニュースは、新型インフルエンザの国内発生で持ち切りです。みなさんも興味のあるところと思うのですが、新型インフルエンザについてはまだわかっていないことも多く、記事にするのを断念しました。外出を控え、手洗い、うがいなど予防に努め、発熱や風邪の症状で受診を希望される際には、医療機関に行く前にぜひ電話で、病院または保健所に受診について確認いただきますようお願い致します。

今回は、救急外来で遭遇することが多い症候のひとつである「イレウス」についてです。イレウスとは腸内容の肛門側への通過が障害されている状態のことで、いわゆる「腸閉塞症」です。症状は、お腹が張る、痛い、吐き気がする、吐く、便やガス（おなら）が出ない、などです。お腹の手術で生じた腸の癒着によるものや強度の便秘によるものが多いのですが、隠れた病気のサインであることがあり、侮ることはできません。

イレウスでは多くの場合、腹痛は比較的軽く、痛みの強さに強弱の波があり、治療は入院の上、腸の内容物を増やさないように絶食をして、必要な水分補給のために点滴が必要となります。さらに鼻から胃または小腸へチューブを入れて、腸液を体外へ引き出すこともあります。これらの保存的な治療でガス（おなら）も便も出るようになり、2, 3週間で退院できるようになるという経過が多いようです。

改善しない場合や何度も繰り返す場合には、イレウスの原因である腸自体の癒着や折れ曲がりに戻したり、腸を外部から圧迫する索状物や腸の一部を切除するなどの手術が行われます。

イレウスの中でも、治る気配がないくらい激しい痛みを伴う場合には、腸の血流が障害されて腸が腐ってしまっていたり、胃や腸が破れて腸液や便がお腹に広がった腹膜炎になっていたりとすることがあり、治療として緊急手術が必要となります。

症状が軽くても検査を進めていくと、大腸癌などの他の病気が見つかることがあります。お腹が張る、痛い、吐き気がする、吐く、便やガス（おなら）が出ないなどの症状がでてきたときは、症状の程度がどうあれ、あまり我慢せずに病院を受診し、診断の上、治療いただくことをお勧めします。



# 相談支援室のご案内

当院は患者さんの相談窓口として、相談支援室を設置しております。相談支援室では、①がんに関する相談、②医療・福祉に関する相談、並びに③アスペクトに関する医療相談を承っております。

個人情報厳守いたしますので安心して、下記要項によりご相談ください。

## 記

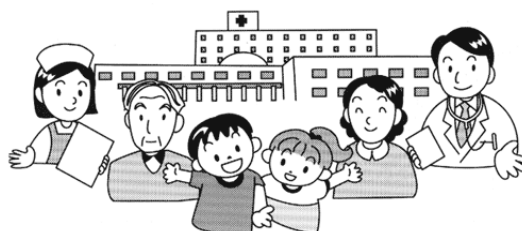
- 設置場所 外来棟 1階 医事課受付の右奥
- 相談方法 対面相談の他に、電話、FAX、メールによるご相談も承ります。対面相談は原則として予約制です。
- 対応職種 看護師、医療ソーシャルワーカーの他、相談内容により他の専門職種が対応します。
- 相談時間 対面相談・電話相談は、原則として平日 8:30~17:00  
FAX、メール相談は随時承ります。
- 予約方法 電話（内線 1270）または相談支援室窓口で予約してください。予約状況により、当日の相談も可能です。
- 相談料 無料（但しセカンドオピニオンの場合を除きます）

新潟労災病院 相談支援室



電話：内線 1270 FAX：025-543-7110

メールアドレス：siensitu@niirou.jp



# 看護への理解深めて

## 市内の病院で「看護の日」イベント

5月12日は近代看護教育の生みの親、ナイチンゲールの生誕の日。日本ではこの日を「看護の日」と定めており、国民の看護に対する理解を深める日としている。上越市内の各病院では無料の健康相談やコンサートなどが行われ、多くの市民が足を運んだ。

## メタボチェックも

東雲町1の新潟労災病院では、正面玄関のホールに特設ブースを設置。看護師が訪れた市民に対し健康チェックや健康相談を無料で行った。今年「始めようメタ

ボリックシンドローム退治」とのテーマで身長や体重の計測のほか、体脂肪の測定なども実施した。佐藤恵里子看護師長は「見た目ではそれほど太っていない人で

も、腹囲など色々調べてみると、メタボになりそうな人は意外と多い。内臓脂肪が多くなることで疾患につながることも多いので注意してほしい」と話している。

この日は看護師のほか、栄養士が希望者に簡単な栄養相談を行った。

料理のカロリーを表示するなどして過剰摂取防止と「メタボ対策」を呼び掛けた。通常では予約制の上、有料となるだけに希望者は栄養士のアドバイスに真剣に耳を傾けていた。

このほかに介護相談や介護用品の展示販売なども行った。また幼稚園児の合唱や職員の歌などミニコンサートも開催された。



看護師が来訪者に無料で健康相談を行った。(新潟労災病院)

上越よみうり提供

## 私たちの職場 栄養管理室

栄養管理室のメンバーは、事務室（管理栄養士3名、事務1名）、調理場（調理師及び調理補助18名）、洗浄部（委託業者12名）です。患者様の食事を毎日3食欠かすことなく、しかも「安心、安全」をモットーに一番よい状態で提供するため、非常に複雑な勤務交代をこなしながらがんばっています。現在、変動はありますが1回の食事あたり270食前後、35種類程の治療食、さらに昨年より一般常食もカロリー設定を3段階にしました。加えて、食事形態、禁止項目、アレルギー、プラス手書きの個人対応、と1人の患者様にいくつもの指示がならび、可能な限り患者様一人一人に合った食事を提供できるよう心がけています。食事は治療の大切な一環、栄養状態が回復の重要なポイント、と栄養管理室が注目されるようになり、やりがいと責任を感じています。



とはいえ、やはり食事は入院生活の楽しみであり、少しでも患者様の癒しにつながればと、月1回程のペースで行事食を取り入れています。スタッフ手づくりのカードも添えられ、喜ばれています。

治療としての食事と楽しみとしての食事、これからもどちらも大切にして、スタッフ全員で工夫を重ね取り組んで行きたいと思えます。

## 患者さんの権利

新潟労災病院は、患者さんが次の権利を有することを確認し、これを尊重いたします。

1. 人間としての尊厳をもって医療を受ける権利
2. 当院の提供する良質で安全な医療を受ける権利
3. 自らの健康状況を理解するために必要な情報を、当院から得る権利
4. 当院の提供する医療の内容および予測される結果について説明を受ける権利
5. 他施設の医療者の意見（セカンドオピニオン）を求める権利
6. 当院から必要な説明を受けたうえで、自分の自由な意思に基づいて選択し、あるいは拒否する権利
7. 診療に関する記録の開示を求める権利
8. プライバシーが保たれる権利
9. 医療費の報告および医療費の公的援助に関する情報を受ける権利



## 医 院 紹 介

あすかクリニック高木医院  
院長 高木 隆治

労災よりTEL。「佐藤ですが」。確か7～8年前に燕労災に医事課長に栄転された佐藤さんでした。私が五智二丁目の労災官舎より歩いて通勤していた頃、佐藤さんが何回も自家用車にピックアップしてくれました。私はその後、開業直前に運転免許を取得し、高級日本車「トヨタヴィッツ」を購入。毎日、在宅患者の往診、老人ホームへの回診、自宅（渋柿浜）から医院（東雲町）までの往復などに使用しています。お陰で愛車は傷だらけ。タイヤのパンク3回、後部ドアはへこんだまま。ディーラーに「この車下取りできる？」と聞いたら、下取りどころか処分料がかかると言われました。



先日、新潟労災病院50周年記念誌を拝見させていただきました。なつかしい顔、顔、顔・・・丸山副看護部長のとなりの看護部長の坂井さん。私が20年以上前に燕労災でお会いしておりました。時の流れを感じます。諸行無常。

平成15年1月6日開業して6年4か月。昨年介護保険の被保険者になりました。それにもかかわらず、現在、特別養護老人ホーム2ヶ所（和久楽、太陽と緑の家今泉）の配置医師、グループホーム2ヶ所の担当医、1週間に1回病院での診療、看護学校の講師。相変わらずのノーブレイキです。少し仕事を減らさねばと思っている今日この頃です。老人ホームの急患は労災にお願いすることが多いのですが、いつも快く引き受けて頂き、大変感謝しております。泌尿器科の精査は小池先生にお願いしておりますが、いつも丁寧にお返事を頂いております。私生活では昨年、義母、義父がお世話になり、改めて御礼申し上げます。

国は、高齢者医療を急性期、後方病院、老健、そして在宅、在宅がどうしても無理な場合に特別養護老人ホームというルールに無理に押し込め様としている様に思われる。落ちこぼれた患者は自己責任？



私は平成6年頃より約6年間、新潟労災病院の全面的協力のもとで「上越在宅ケア研究会」を主催させて頂きました。しかし、云わば在宅ケアのコーディネーターでした。現在は在宅ケアを新潟労災病院の全面的援助のもとで実践している、という感じです。これからも地域医療に少しでも貢献できればと思っています。よろしく！

# 6月 一日ドック等の予約状況

平成21年5月25日現在

項目	日にち																			
	1月	2火	3水	4木	5金	6土	7日	8月	9火	10水	11木	12金	13土	14日	15月	16火	17水	18木	19金	20土
特定健診	-	×	×	×	×			-	○	○	○	○			-	×	○	○	○	
一日ドック	-	×	×	×	×			-	○	○	○	×			-	×	○	○	×	
女性専用外来	-	-	-	-	-			-	-	-	-	-			-	○	-	-	-	
睡眠時無呼吸外来	○	-	-	-	-			×	-	-	-	-			×	-	-	-	-	
禁煙外来	-	○	-	-	-			-	○	-	-	-			-	○	-	-	-	

項目	日にち									
	21日	22月	23火	24水	25木	26金	27土	28日	29月	30火
特定健診		-	○	○	×	×			-	×
一日ドック		-	○	○	×	×			-	×
女性専用外来		-	-	-	-	-			-	-
睡眠時無呼吸外来		○	-	-	-	-			○	-
禁煙外来		-	○	-	-	-			-	○

○予約可能 ×空き無し

\* お申込み・お問い合わせ 空き状況等をご確認の上お申し込みください。

医事課医事係 小松 TEL025-543-3123 内線 1233



## 一日ドック検査項目

●基本検査 42,500円(税込)

項目	内容	項目	内容
身体計測	身長 体重 BMI(体格指数) 腹囲	生化学	総蛋白 アルブミン 総ビリルビン クレアチニン 尿酸
	生理		血圧(2回) 心電図 心拍数
眼底検査(両眼) 眼圧検査 視力検査			GOT GPT γ-GTP ALP
聴力検査			空腹時血糖値 HbA1c
尿	尿蛋白 尿糖 尿潜血 PH 比重		血球
胸部 腹部	胸部X線	白血球数	
	胃内視鏡(経鼻内視鏡) 腹部超音波	血小板数	
便	便潜血(2回分)	血清	CRP
診察	内科診察 質問 情報提供		血液型(ABO) 血液型(Rh)

## ●オプション検査

項目	内容	金額(税込)
睡眠時無呼吸検査 (要予約)	強いいびき、昼間の眠気、睡眠中に呼吸が止まるなどの不安をお持ちの方にぜひおすすめします。	5,250円
内臓脂肪測定検査	CT検査にてへそのまわりの皮下脂肪と内臓脂肪を直接測定するものです。	3,150円
肺がんCT検査	肺がん、アスベスト(石綿)健康被害の有無等を調べるのに最も有効です。喫煙をやめられない方、肉親にがんの人がいる方はとくにおすすめします。	9,000円
乳がん検査	乳腺の触診とX線撮影のセットです。40歳を過ぎたら2年に1回は検査を受けましょう。	6,000円
前立腺がん検査	血液検査でPSAを測定します。50歳以上で頻尿や排尿困難な方におすすめです。	1,800円
子宮がん検査 (要予約)	診察と子宮の入口である子宮頸部の細胞を採取して検査します。	3,500円
腫瘍マーカー検査	胃がん、大腸がん、膵がん、肝がんなどを調べる血液検査です。	3,050円
骨密度検査	ダイエットの経験のある方、骨が折れやすくなる骨粗鬆症が気になる方におすすめします。	3,600円
肝炎検査	B型肝炎、C型肝炎ウイルスによる感染の有無を調べます。	2,260円
HIV検査	エイズの感染の有無を調べるものです。	1,370円
頸部超音波検査	頸動脈の動脈硬化の有無を調べるもので、めまいやふらつきなどの症状のある方、高血圧、血糖値の異常が続いている方におすすめします。	3,675円
甲状腺機能検査	頸部前面の甲状腺の腫れが疑われる方、手のふるえ、動悸などの症状のある方におすすめします。3種類の甲状腺ホルモンを測定します。	3,675円



☆☆☆ 医師交代のお知らせ ☆☆☆

転入 (6/1)

転出 (5/31)

眼科医師            につた    のりかず  
                         新田    憲和

歯科口腔外科医師    勝見   祐二

歯科口腔外科医師    たかやま    ゆうじ  
                         高山    裕司

プロフィールについては、次号でお知らせします。



散 歩 道



新緑の5月

新緑の5月に息子の結婚式が軽井沢であった。

さわやかな緑の森林の中で、皆さんに祝福され人生で一番はなやかな時に思った。全く知らない方々が、ある時から紹介され親戚として付き合う「出会い」とは不思議なものであり、自分たちもこのように歩んできたとつくづく思う日々であった。

コテージにとまり、朝早く起きて野鳥のさえずりを聞きながら森林浴を楽しむ。遠くに残雪の残る浅間山を垣間見ながら、ゆっくりと歩き自分の歩んできた人生をふりかえる。息子たちも何十年か後に代々同じように受け継がれていく、時のながれを感じる時間であった。

帰りは ETC1000 円で高速道路は大渋滞、皆さん考える事は同じ、混むと思っても行かねばならない。

(S. N)