

地域医療支援病院・地域がん診療連携拠点病院・臨床研修指定病院（基幹型）



労働者健康福祉機構 **新潟労災病院**

〒942-8502 上越市東雲町1-7-12 電話：025(543)3123

FAX：025(544)5210

ホームページ：http://www.niigatah.rofuku.go.jp

ご存知ですか『認定看護師』のこと

看護部長 溝上慶子

いよいよ冬に向けての準備が始まります。去年は豪雪でしたが、今年はどうなるのでしょうか。

さて、皆さんは認定看護師のことを知ってらっしゃいますか。高度化・専門分化が進む医療現場において、特定の分野で専門的な看護を行うことを目的にした資格認定制度です。日本看護協会が、1997年より認定を開始し、現在全国の医療、看護の現場で10,875名が認定看護師として活躍しています。

認定看護師資格を取得するには看護師の資格取得後、実務研修を通算5年以上積み、各分野の教育機関で6ヶ月以上の集中教育を受け、年1回実施される認定看護師審査（筆記試験）に臨むことが必要です。その審査に合格して認定看護師としての資格を得ますが、5年毎に更新審査が待ち受けています。現在、全国の教育機関で21分野の研修が実施されています。新潟県での開催は1分野のみで、他の20分野については県外での受講です。もっと近隣に教育機関があればいいのですが…

当院で活動している認定看護師は、6名となりました。外来や入院棟の臨床現場で、熟練した看護技術と知識を用いて水準の高い看護の実践に努めています。例えば、患者さんのケアのことで困った時に相談すると、その患者さんにとって最善のケアの方法を、患者さん、医療スタッフと共に一緒に考えてくれます。また、それぞれの分野ごとに看護職員を中心にした研修会を開催したり、院外研修の講師も積極的に引き受け、地域にも貢献できるよう取り組んでいます。今後はますます出番が多くなることを期待しています。

皆さん、もっともっと認定看護師を活用していきませんか。困ったとき悩んだときはすぐSOSを出して、相談しながらよりよいケアを一緒に目指していきましょう。そして、看護師の皆さん、あなたも特定の分野で専門性を身につけた認定看護師を目指しませんか。



※ 当院の認定看護師の分野

- 1 感染管理
- 2 皮膚・排泄ケア
- 3 透析看護
- 4 がん化学療法看護
- 5 認知症看護
- 6 糖尿病看護

このほか、さらに高い専門性を備えた専門看護師（がん看護）が1名活動中。



☆☆☆ 医師交代のお知らせ ☆☆☆

転出(10/7)

臨床研修医 尾方 英至

よろしくお願ひします！（新任医師自己紹介）

第5整形外科部長 小 熊 雄 二 郎



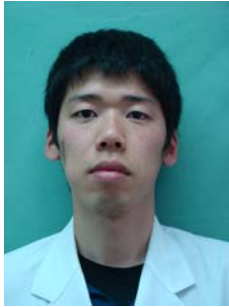
この度、整形外科医師として赴任してまいりました小熊です。専門は手外科です。労災病院赴任前は長岡中央総合病院で2年間勤めておりました。この労災病院にはちょうど10年前に1年間お世話になっておりました。そのころ一緒にお仕事させていただいた医師・コメディカルの方々が現在もところどころでお見かけでき、心強く感じられます。そのころとは当然変わったところもあるでしょうし、その際ご面倒とは思いますがあたたくご指導いただければと思います。これから一日も早く仕事に慣れ、微力ながら求められている役割を果たせるようがんばりたいと思います。よろしくお願ひいたします。

急募 看護師さんを募集しています

連絡先	新潟労災病院 総務課 担当 <small>わたぬき</small> 綿祐
電 話	025-543-3123
FAX	025-544-5210
E-mail	info@niirou.jp

大腸ステントについて

消化器内科医師 野村 亮介



今回はステントという形状記憶の網状金属の管についてお話しします。が、本題に入る前に癌の話題を少しだけします。生活の習慣や食生活の変化に伴って、健康への関心が年々高まっている一方で、糖尿病、心疾患、脳卒中などの生活習慣病、そして『がん』という恐ろしい病気にかかる人も増えています。一生涯でがんにかかる方は、男性（53%）、女性（41%）、共に2人に1人という高い数値となっており、『がん』は日本人にとって非常に“身近な病気”だと言えます。そのうち大腸癌に関して言うと2006年の段階では、約107,800人の患者さんが存在すると推計されています。そして2012年の罹患数は約126,000人程度と予測され、急激な増加傾向を認めています。

そんな大腸は、しゃくとり虫のような動き（ぜん動）をして便やガスを肛門へ送り出す通り道の役割を果たしている臓器です。その通り道に癌ができると、食べたものやガスがつかえて通らなくなります。便やガスが出なくなることは勿論のこと、便がドンドン溜まってくるため、おなかが痛くなって膨らみ、しまいには溜まった便を口から吐いてしまいます。こういう状態を腸閉塞と言います。

そうなってしまうと、ドンドン溜まってしまった便を外に出す必要が出てきます。従来であれば、その便を外に出すためのチューブをおしりから入れ、そのまま入れっぱなしにしなければなりません（しっぽみたいです）。その後人工肛門造設や場合によっては緊急手術となっていました。

そこで登場したのが、最初に少しお話したステント(形状記憶の網状金属の管)です。大腸でのステント治療の仕組みは、閉じた状態のステントを内視鏡で確認しながら、おしりから内視鏡と一緒に挿入します。そして、つかえている場所で開きます。すると大腸の通りが回復し、数日で食事がとれるようになるというものです。自力で排便もできるようになります。もちろん内視鏡を使うのでお腹を開くことはありません。ただ、腸は長い臓器であり、ぜん動もあるため、どこにでも置けるわけではありませんが、ご高齢な方や手術を受ける事が難しい方などの生活の質を落とさない新しい治療の選択肢として考えられています。そのステント治療を当科でも行っています。

もちろん『ステントのお世話になる』その前に、大腸内視鏡検査を受けて予防に心がけることが一番大事ということはあると思います。



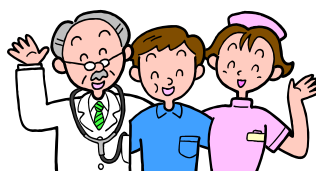
新潟労災病院の理念

“働く人の健康を守り、地域の急性期医療に貢献します”



新潟労災病院の基本姿勢

1. 良質で安全な医療を行います。
2. 患者の権利を尊重し、患者中心の医療を行います。
3. 地域の急性期医療を担当する高機能病院として、救急医療を行います。
4. 働く人の健康を守ります。



患者さんの権利

新潟労災病院は、患者さんが次の権利を有することを確認し、これを尊重いたします。

1. 人間としての尊厳をもって医療を受ける権利
2. 当院の提供する良質で安全な医療を受ける権利
3. 自らの健康状況を理解するために必要な情報を、当院から得る権利
4. 当院の提供する医療の内容および予測される結果について説明を受ける権利
5. 他施設の医療者の意見（セカンドオピニオン）を求める権利
6. 当院から必要な説明を受けたうえで、自分の自由な意思に基づいて選択し、あるいは拒否する権利
7. 診療に関する記録の開示を求める権利
8. プライバシーが保たれる権利
9. 医療費の報告および医療費の公的援助に関する情報を受ける権利



1日ドックのご案内

1年または2年に1回、人間ドックを受けましょう。
誕生日や家族の記念日などに合わせて、1日ドックを予定されてはいかがでしょうか。

健康診断部からのお知らせ

乳がん検診に乳腺エコー検査を新設しました

乳がん検診はマンモグラフィ検査が基本ではありますが、なかにはマンモグラフィで見つけることのできない乳がんがあります。日本人は40歳代など若年者の乳がん発症が多いという特徴がありますが、若い世代ではとくにマンモグラフィで乳がんを見つけるのがむずかしいことが多いのです。そこでお奨めするのが乳腺エコー検査との併用です。

1日ドック(税込み) お食事券付

① 基本コース	男女共通のがんと生活習慣病の一般コース		42,500円
② 男性コース	① + 前立腺がん検査(PSA検査)		44,300円
③ 女性コース	乳がんコース	乳腺エコーあり	52,000円
	(①+視触診+マンモグラフィ)	乳腺エコーなし	48,500円
	子宮がんコース (①+内診・細胞診・子宮卵巣エコー)		46,000円
	乳がん・子宮がんコース	乳腺エコーあり	55,500円
乳腺エコーなし		52,000円	

基本コース検査項目 (特定健康診査の項目はすべて含まれています。)

身体計測	身長 体重 体脂肪 骨格筋量 腹囲 BMI 問診 医師診察 眼底 眼圧 視力 聴力
呼吸器	胸部X線 呼吸機能 肺年齢
循環器	血圧(2回) 心電図 心拍数
腎機能	尿蛋白 尿潜血 ウロビリノーゲン PH 比重 クレアチニン eGFR
消化器	胃内視鏡 便潜血(2回) ※胃がん検査は胃内視鏡検査(胃カメラ)にて実施します。
超音波	腹部超音波検査
肝・膵機能	総蛋白 アルブミン GOT GPT γ -GTP ALP 総ビリルビン
痛風	尿酸
糖代謝	尿糖 空腹時血糖値 HbA1c
血液	赤血球数 血色素量 ヘマトクリット値 MCV MCH MCHC 白血球数 白血球分画 血小板数
脂質	総コレステロール 中性脂肪 HDLコレステロール LDLコレステロール
炎症	CRP
血液型	血液型(ABO Rh)

検診コースの①～⑬の検査は、1日ドックにオプション検査として追加することができます。もちろん、がん検診だけでも、いくつかを組み合わせでの実施も可能です。★は1日ドックの各コースに含まれます。

がん検診コース

円(税込)

	内 容	1日ドックで オプション料金	単独実施料金 (1日ドックなし)
①甲状腺がん	ホルモン測定 甲状腺エコー	7,850	9,950
②肺がん	胸部CT	9,000	11,100
③胃がん ★	胃内視鏡		17,100
④大腸がん	便潜血(2回) ★		3,720
	大腸内視鏡	21,000	23,100
⑤前立腺がん ★	PSA		3,900
⑥乳がん ★	視触診(1日ドック実施時のみ) マンモグラフィ撮影	乳腺エコーあり	11,600
		乳腺エコーなし	8,100
⑦子宮がん ★	内診 子宮頸部細胞診 子宮卵巣エコー(子宮体がんの検査を含む)		5,600
⑧腫瘍マーカー	CEA CA19-9 AFP	3,050	5,150

生活習慣病予防コース

円(税込)

	内 容	1日ドックで オプション料金	単独実施料金 (1日ドックなし)
⑨頸動脈の動脈硬化	頸動脈エコー	5,775	7,875
⑩肺年齢 ★	呼吸機能		5,250
⑪骨密度検査	X線	3,600	5,700
⑫内臓脂肪測定検査	腹部CT	3,150	5,250
⑬骨格筋肉量 ★	体成分分析装置(インボディ) (骨密度または内臓脂肪測定とセット実施)		525
⑭睡眠時無呼吸検査	自宅で睡眠時に測定(機器貸出し)	5,250	7,350

その他

円(税込)

	内 容	1日ドックで オプション料金	単独実施料金 (1日ドックなし)
⑮肝炎検査	HBs抗原 HCV抗体	2,260	4,360
⑯HIV検査	HIV抗体	1,370	3,470

1日ドック・がん検診コース・生活習慣病予防コースは予約制です。

下記①②の方法でご予約下さい。

- ① お電話(ドック健診担当)または医事課0番窓口にてお申し込み下さい。
電話 025-543-3123 内線(1233) 平日 8:30~16:00
- ② 1日ドック・健診各コース申込書(新潟労災病院ホームページ(<http://www.niigatah.rofuku.go.jp/>)よりダウンロード)に必要事項を記入し、新潟労災病院医事課へ郵送または FAX して下さい。

〒942-8502 新潟県上越市東雲町 1-7-12

新潟労災病院医事課ドック検診担当 FAX 025-543-7110



散歩道



私は通勤中、車の中でラジオを聴いています。NHK 放送が私の波長に合っているようで、穏やかな気持ちで聴いていられます。リスナーのお便りも楽しみです。

時々ユニークな内容で楽しませてくれることがあります。大河ドラマ「天地人」が放送された年はアナウンサーが交代でその本を朗読していました。また夏休み期間には毎朝一編づつ絵本を読み聞かせてくれました。抑揚のある語り口に思わず引き込まれて聞き入り温かい気持ちになりました。

それがきっかけで家にある童話（子供のための物語）や絵本（絵を主体とした本）を読み返すようになりました。文章が簡潔で解りやすく、短時間で読み終えることができます。しかも、味わい深く感動的な内容を含んでいるのに押し付けがましくないところが余韻を誘うのです。理屈抜きに面白いと思います。最近「100万回生きた猫」に感動しました。子供の絵本とは思えない考えさせられる内容でした。

これからの秋の夜長ゆっくり読んでみませんか。子供の頃読んで感じたこととはまた別の捉え方をすると思います。背景に自分の人生があるのですから。実は絵本は大人向けに書かれているのかもしれませんが。

(J. U)