

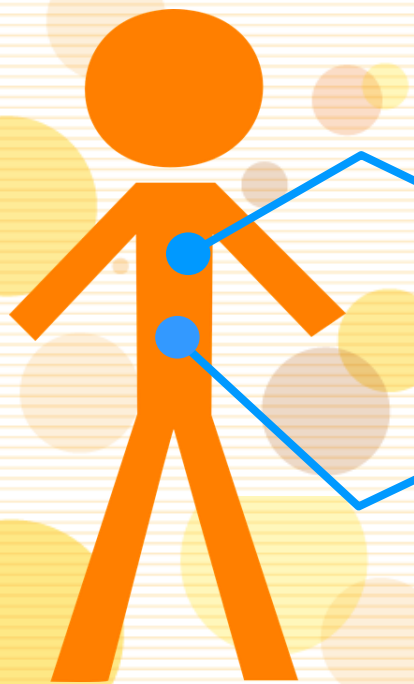
歯科ドックを受けませんか？

平成29年5月8日（月）より歯科ドックを始めました！

○歯周病とは？

歯周病は、歯周病菌によって引き起こされる病気のことです。初期の自覚症状がほとんどないことでも知られており、歯の痛みや違和感に気付いた時には重症になっていることも珍しくありません。何らかの原因で体内に取り込むことで様々な症状が引き起こされると言われていますので予防は大切です！

- ・誤嚥性肺炎
- ・骨粗鬆症



心疾患

血管内に侵入した歯周病原性細菌やその病原因子などが原因で心疾患のリスクが高まる恐れがあります。

糖尿病

血糖コントロールを悪化させ、糖尿病に悪い影響を及ぼします。また、糖尿病にかかっている人は、歯肉炎にかかっている人が多いという報告があります。

- ・歯科ドックのコースについて
2種類のコースをご用意しております。

コース名	金額（税込：円）	検査項目
基本コース	5,000円	問診・歯周病検査・プラークや歯石の付着・口腔乾燥度 ・冠、ブリッジ、義歯の状態・結果説明
パノラマ撮影コース	10,800円	問診・歯周病検査・プラークや歯石の付着・口腔乾燥度 ・冠、ブリッジ、義歯の状態・ X線撮影での骨病変の有無の確認 ・結果説明



・ご予約方法

ご予約は下記にて承っております。
☎025-543-3123(内線 1233)
ドック健診担当 高本・横山